

PROJEKT INSTALACJI ELEKTRYCZNEJ
RZUT PIWNIC
skala 1:100

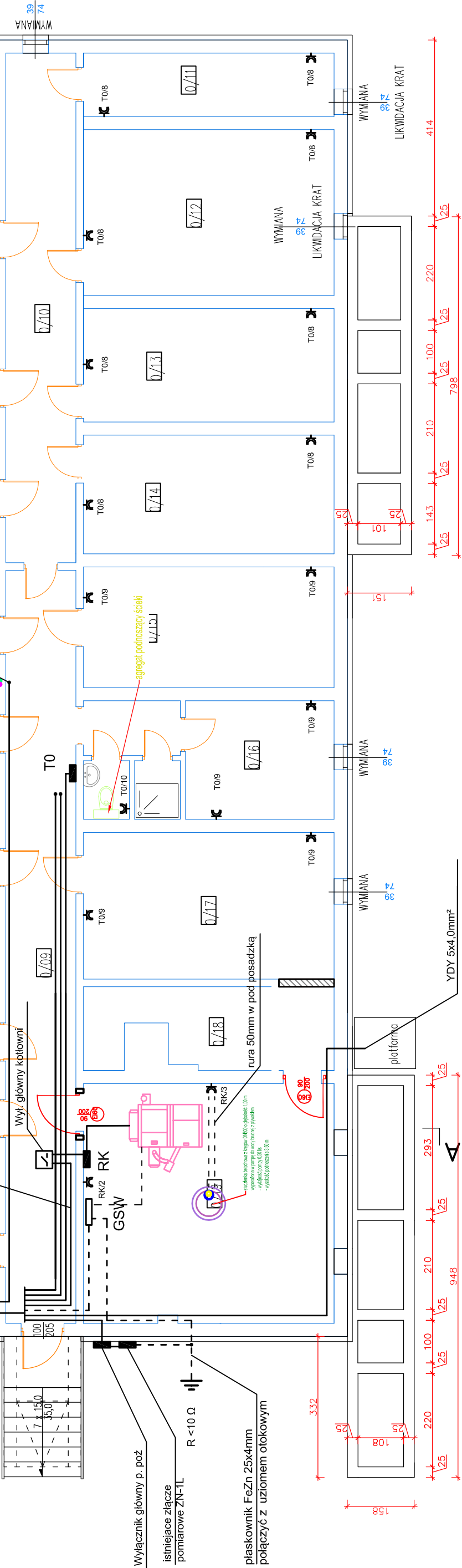
- skraplacz - YDY 5x6.0mm²
- wiz do T2 - YDY 5x10.0mm²
- wiz do T1 - YDY 5x10.0mm²
- wiz do T0 - YDY 5x10.0mm²
- wiz do RK - YDY 5x4.0mm²

projektowany elektryczny podgrzewacz wody
o pojemności V=80L z grzałką elektryczną o mocy 2,0kW

TYNK MOZAIKOWY
BARWIONY W MASIE

STYROPIAN HYDRO gr. 12 cm

R - inst. fotowoltaicznej
- w/ig odrębnego opracowania



USŁUGI INWESTYCYJNE NADZORY BUDOWLANE KOSZTORYSOWANIE inż. SŁAWOMIR MAŃKA 87-300 BRODNICA		NAZWA: BUDYNEK ADMINISTRACYJNY UG W ŚWIEDZIEBNI		
RYSUNEK: RZUT PIWNICY		ADRES: Świedziebnia 92A działka nr 348/19		
PROJEKTANT: mgr inż. Paweł Dąbrowski KUP/0064/PDOE/14 do projektowania bez ograniczeń i instalacji urządzeń elektr. i elektroenerget.				
ASYSTENT: Leszek Dąbrowski				
INWESTOR: GMINA ŚWIEDZIEBNA		BRANŻA:	ELEKTRYCZNA	Nr strony
		SKALA:		
		DATA:	Lipiec 2025	
		NR RYSUNKU:	E-1	